

土壌・水中放射線量測定器

S & DL サーベイメーター



<概要>

「S & DL サーベイメーター」は、土壌、河川、地下水などでの放射線量を0.01~100 μ Sv/hまでの範囲で検出し、長期計測を可能にした装置です。

センサー部とメーター部が一体化しており、電源は単一型乾電池もしくはDC12Vバッテリーが利用可能です。単一型アルカリ乾電池使用で、最大2ヶ月程度の自動計測ができます。

<適用性>

- 放射能汚染廃棄物や放射能汚染土壌などを保管する貯蔵施設でのモニタリング。
- 浄水場や下水処理場などでのモニタリング。
- 農業用水、河川水、地下水、湧水などのモニタリング。

* 本製品は、設置場所での放射線量の絶対量を計るものではありません。最初に設置した測定値を基準としての変化を把握することを目的としています。

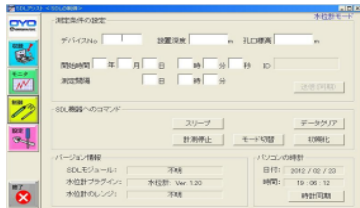
<特長>

- 長期間の無人計測が可能です。
- 設定により指示時間毎の計測が可能です。
- 水深100mまでの測定が可能です。
- 電源は、単一型乾電池又はDC12V外部バッテリーを接続することも可能です。
- 設定やデータ回収はノートPCから行えます。
- RS232Cインターフェイスを通じてi-SENSOR化（遠隔監視システム）や無線通信できる拡張性があります。

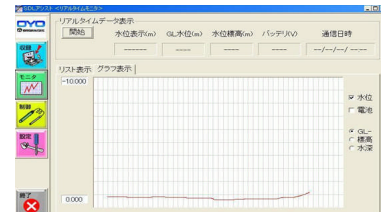
<仕様>

測定放射線	: γ (ガンマ) 線
検出器	: GM管
耐水圧	: 1MPa (水圧100m相当)
測定出力	: 0.01~100 μ Sv/h、又は、CPM表示
測定精度	: $\pm 20\%$ (出力値に対して)
測定間隔	: 11分~24時間間隔で任意設定
データ保存	: 内部メモリー 約30,000データ
駆動電池	: 単一型乾電池4本、外部バッテリーDC12V
出力	: RS232C
ケーブル長	: 最大100m ※購入時に、ご指定ください。
耐候性能	: 防滴構造 (電池ボックス部)
寸法	: プローブ部 $\phi 41.5\text{mm} \times \text{L}530\text{mm}$ BOX部 150 \times 190 \times 90mm

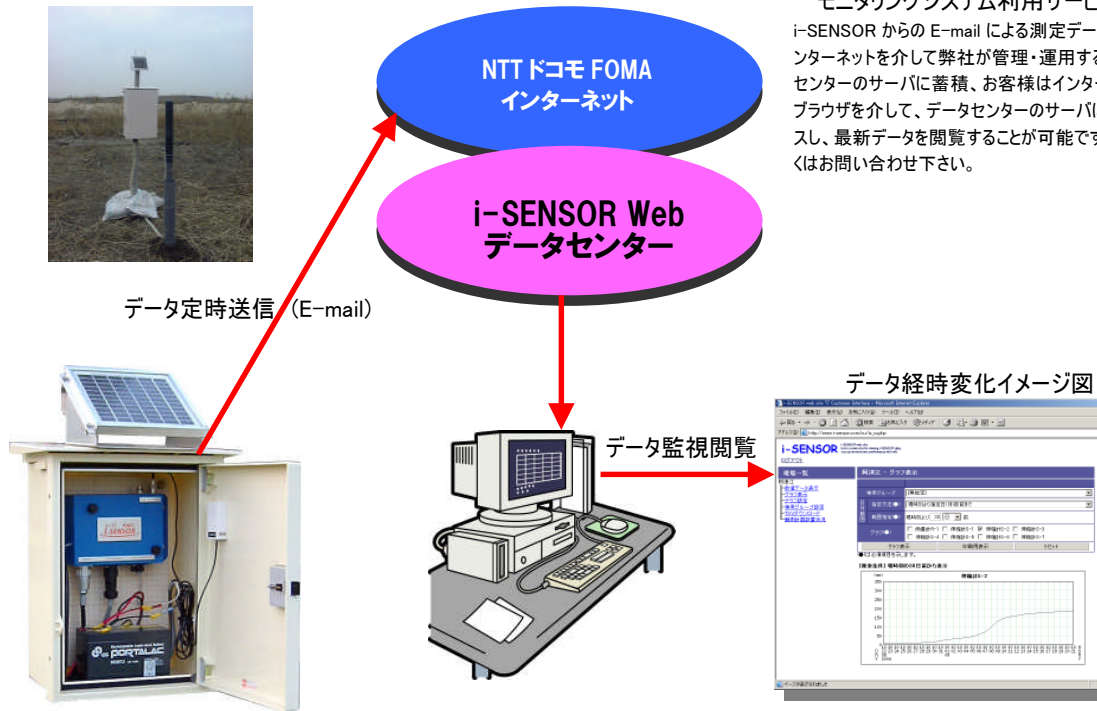
●ノートPCでの設定画面 (イメージ図)



グラフ表示 (イメージ図)



●遠隔監視システム (i-SENSOR) イメージ概念図



■ i-SENSORWeb

モニタリングシステム利用サービス
i-SENSOR からの E-mail による測定データを、インターネットを介して弊社が管理・運用するデータセンターのサーバに蓄積、お客様はインターネットブラウザを介して、データセンターのサーバにアクセスし、最新データを閲覧することが可能です。詳しくはお問い合わせ下さい。

応用地質株式会社 ● 製品に関するお問い合わせは、計測システム事業部・サービス開発部にて承ります
● 仕様は製品改良のため、予告なしに変更することがありますのでご了承ください。



JQA-2772
計測システム事業部

● 計測システム事業部	サービス開発部	茨城県つくば市御幸が丘43番地	☎029-851-5078
● 九州地区		福岡県福岡市南区井尻2-21-36	☎092-591-1840
● ホームページ		http://www.oyo.jp/	E-mail: seihin@oyo.jp
● 本社		東京都千代田区九段北4-2-6	☎03-3234-0811
● 本社(大宮オフィス)		☎048-652-0651	中部支社 ☎052-793-8321
● 北海道支店		☎011-863-6711	関西支社 ☎06-6885-6357
● 東北支店		☎022-237-0471	四国支社 ☎089-925-9516
● 九州支店		☎092-591-1840	

■ テクニカルサポートセンター ■ お客様相談室
☎029-851-6564 ☎029-851-7290 ☎029-851-6574 ☎029-851-7290
※月~金:受付時間 9:00~18:00、土日祝日及び年末年始はお休みさせていただきます。